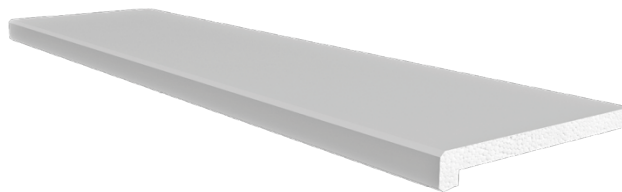


# Soglia

**COPRI SOGLIA SAGOMATO IN EPS E  
RESINATO TAGLIATO DA BLOCCO STYROPOR<sup>®</sup>.**



SCHEDA TECNICA - REVISIONE 01/2024

## DESCRIZIONE

**PRODOTTO A MARCATURA CE.**

**NORMA DI RIFERIMENTO UNI EN 13163:2017. PRODOTTO RISPONDENTE AI CAM (CRITERI AMBIENTALI MINIMI) CHE SODDISFANO I REQUISITI DEL D.M. 23/06/22.**

## CARATTERISTICHE TECNICHE

Caratteristiche	Norma	U.M.	EPS UNI EN 13163	VALORE	T*
Conducibilità termica dichiarata materiale isolante	EN 12667	W/mK	$\lambda_D$	0,033	
Resistenza termica dichiarata	Sp. 30 mm EN 12667	$m^2 \cdot K/W$	$R_D$	0,75	1,32
Reazione al fuoco	EN 11925-2	-	Euroclasse	B-s1,d0	
Calore specifico	EN 10456	J/kg•K	C	1350	
Coefficiente dilatazione termica lineare	EN 10456	$K^{-1}$	-	$65 \times 10^{-6}$	
Temperatura di utilizzo	-	-	-	$\leq 80^\circ C$	
Quantità minima di materia prima secondaria	D.M. 23/06/22	-	Kg	15%	

## CARATTERISTICHE MECCANICHE

Caratteristiche	Norma	U.M.	EPS UNI EN 13163	VALORE
Resistenza alla trazione	EN 1607	kPa	TR	$\geq 250$
Resistenza a compressione 10% schiacciamento	EN 826	kPa	CS (10)	$\geq 175$
Resistenza alla flessione	EN 12089	kPa	BS	$\geq 200$
Resistenza a carico permanente a 50 anni con deformazione < 2% dello spessore	EN 1606	kPa	CC (2/1,5/50)	$\leq 60$
Stabilità dimensionale	EN 1603	%	DS (N)	$\pm 0,2$

## CARATTERISTICHE DI TRASPIRAZIONE

Caratteristiche	Norma	U.M.	EPS UNI EN 13163	VALORE
Proprietà di trasmissione del vapore acqueo	EN 12086	-	$\mu$	50**
Permeabilità al vapore	EN 13163	mg/(Pa.h.m)	-	0,0125**
Assorbimento di acqua a lungo periodo per immersione totale	EN 16535	%	WL(T)	$\leq 3$
Assorbimento di acqua a lungo periodo per immersione parziale	EN 16535	kg/m <sup>2</sup>	WL(P)	$\leq 0,4$

\*Trasmittanza \*\*Valore Medio

### Colmef srl

Sede Legale: Z.I. Ponte d'Assi | 06024 - Gubbio (PG) - Italia | Cap. Soc. € 2.615.000 i.v. | C.F./P.IVA IT 00635770548

Sede Amministrativa: Via Topino, 11 | 06024 Gubbio (PG) - Italia | Tel. +39 075 923561 | info@colmef.com - [www.colmef.com](http://www.colmef.com)

## TOLLERANZE

Caratteristiche	U.M.	EPS UNI EN 13163	VALORE
Tolleranza dimensionale della lunghezza	mm	L3	± 3
Tolleranza dimensionale della larghezza	mm	W3	± 3
Tolleranza dimensionale dello spessore	mm	T2	± 2
Tolleranza dimensionale di ortogonalità	mm	S5	± 5/1000
Tolleranza dimensionale della planarità	mm	P5	± 5

Le informazioni e le prescrizioni sopra riportate sono basate sulla nostra migliore esperienza. Non possiamo tuttavia assumerci alcuna responsabilità per un eventuale uso non corretto dei prodotti. Consigliamo pertanto, a chi intende farne uso, di valutare se sia o meno adatto all'impiego previsto e di eseguire comunque prove preliminari. Fare sempre riferimento all'ultima versione aggiornata della scheda tecnica, disponibile sul sito [www.colmef.com](http://www.colmef.com).

**PER MAGGIORI INFORMAZIONI O USI PARTICOLARI, CONSULTARE IL SERVIZIO ASSISTENZA TECNICA COLMEF.**